

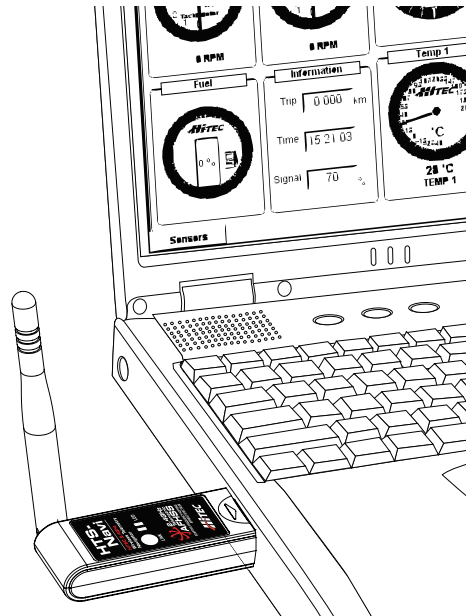
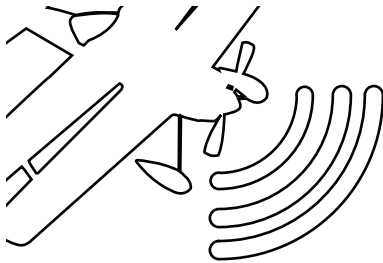
取扱説明書

初めに

この度は数ある製品の中からHitec製品をお選び頂き誠にありがとうございました。
当製品はHitecテレメトリーシステムの機体からの各情報をPCで表示する事ができます。
従来のように送信機とPCを接続する必要がなくPC単体で機体データをモニターできます。
当製品はファームウェアのVerUPによって最新の性能にアップグレードできます。
常に当社Webサイトで最新アップデート情報をご確認ください。
また全てのPCでの動作を保証いたしかねます事をご了承願います。

機能、定格

- ・ ワイヤレス USB AFHSS 2.4GHz ハイテックテレメトリーシステム用受信機
(Spectra 2.4, Spectra 2.4J モジュール 又は Hitec 2.4GHz ビルトイン送信機)
- ・ テレメトリー機体データの表示と PC への保存が可能。
- ・ 寸法、重量 : 76×22.3×14mm (アンテナ除く) 23g




ご注意: 当製品はホビー用ラジコンのテレメトリーシステムです。表示結果の確実性と数値等につきまして当社は保証致しかねます。



ホビー用ラジコン以外の用途にはご使用にならぬ様お願い申し上げます。

Hitec HTS-CC



4. Now, you can see RED LED or BLUE LED on the module will blink. If RED LED blinks, please change it to BLUE LED by pushing the link button for 2 sec. (This means that the Spectra 2.4 module(or Hitec built-in module radio) can be linked with HTS-NAVI when the BLUE LED on the module blinks.)
When Spectra 2.4 module or built-in module radios' "BLUE LED"blinks to seek for link signal, release the link button. Then, click "Next" on the screen.

Back Progress Bar Next

LED が赤か青の点滅になります。もし赤 LED が点滅の場合は LINK ボタンを 2 秒程押して青 LED の点滅に切り替えてください。

Hitec HTS-CC



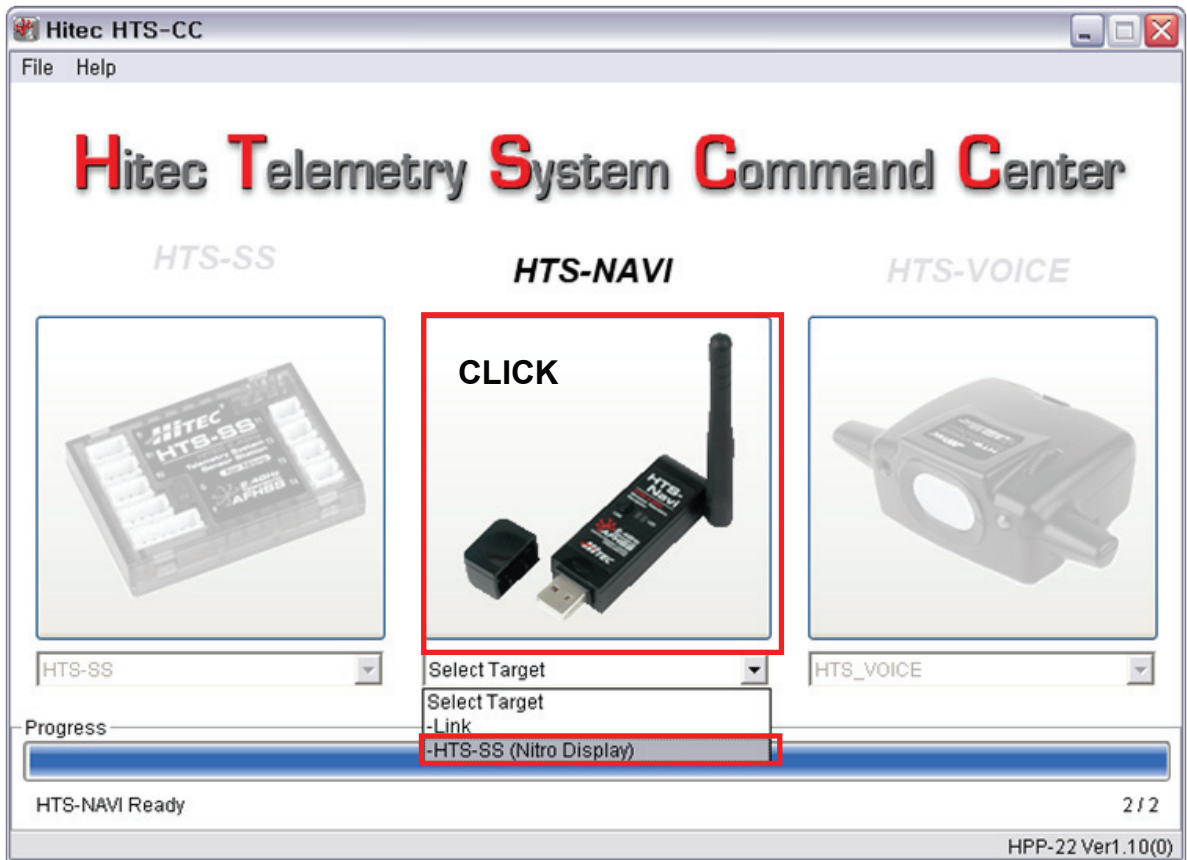
5. Congratuatiion! The HTS-NAVI is now linked with the Spectra 2.4 Module(or Hitec built-in module radio). The LED status will be,
- HTS-NAVI : "RED LED" glows solid and "BLUE LED" blinks
- Spectra 2.4 Module(or built-in module radio) : "BLUE LED" blinks
Then, it is important to reconnect HTS-NAVI.

Back Progress Bar

HTS-NAVI の LED 状態が (赤⇒点灯、青⇒点滅) になればバインドは成功です。この後必ず一度 HTS-NAVI を PC から抜き、再度挿入してください。この THS-NAVI の再起動が必要です。

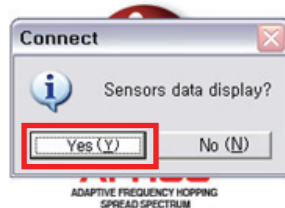
■機体のテレメトリー情報を見る。

機体情報を見るには画面中央の HTS-NAVI のプルダウンメニューからエンジンシステム (NITRO) か電動システム (BLUE) かを選択します。選択したら写真部分をクリックします。



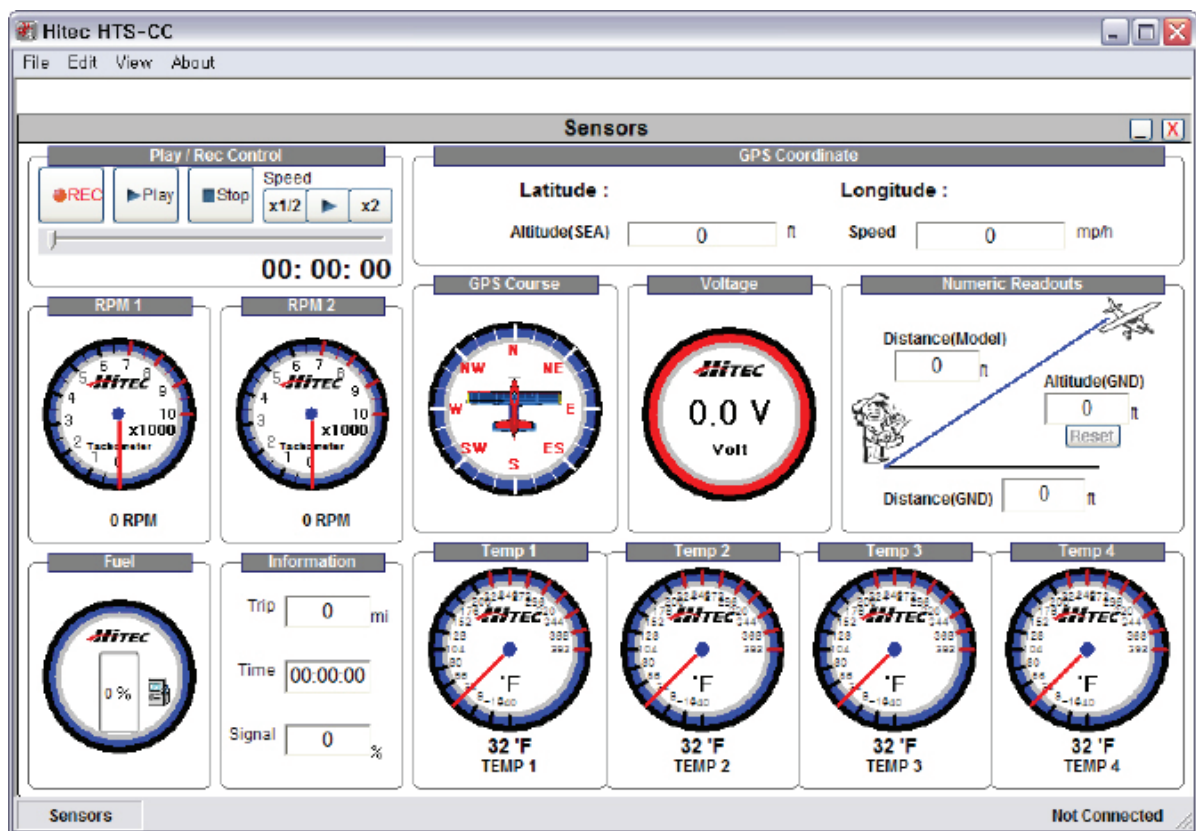
注意：受信機にセンサーステーションが正常に接続されている事を確認してください。

確認画面が表示されますので「YES」をクリックしてください。



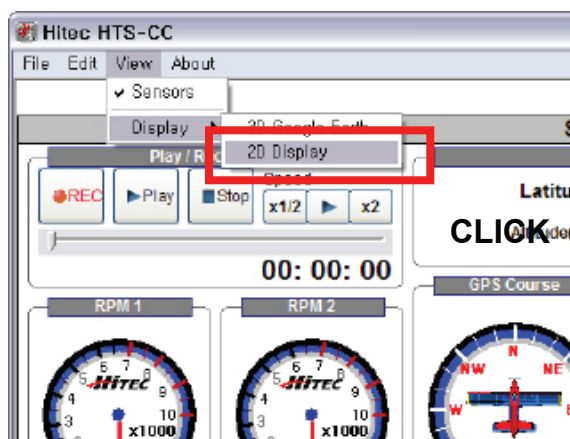
CLICK

■最初に表示される画面です。各センサー情報がモニターできます。

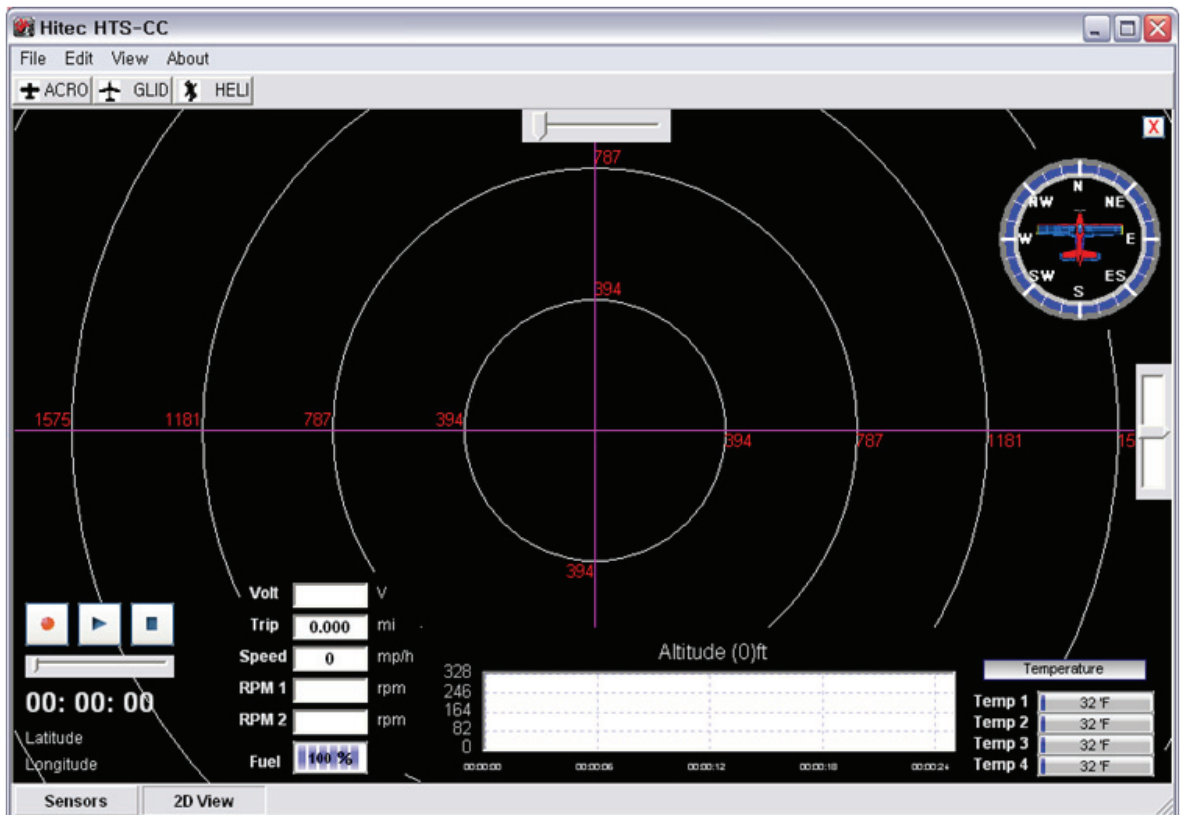


■機体の動きを上空から見た2D画面も表示できます。
画面上のタブから
「View⇒Display⇒2D Display」を選択してください。

■画面左上の「REC」ボタンで飛行のフライトログをPCに保存する事も可能です。



■ 2D ディスプレイモードの画面です。



サポートについて

修理依頼について

- ・修理を依頼される時はお手数ですが必ず下記項目をメモにて同封下さい。
よりの確な修理が行えます。
- 1)故障状況または依頼内容、 2)使用期間、 3)修理上限希望金額
- ・ご連絡がない場合、修理の上限金額は定価の50%以内で行います。(送料別)
それ以下での金額をご希望する場合は必ず事前に連絡をお願い致します。
- ・特にお客様の指示が無い場合、各部分は販売時の状態に戻します。
- ・点検の結果、異常が発見されない場合でも作動点検料金は発生いたします。
- ・当製品は修理にお時間がかかる場合があります。

お問い合わせ、修理品送付先

〒133-0057 東京都江戸川区西小岩1-30-10-1F
株式会社 ハイテック マルチプレックス ジャパン

電話: 050-5519-4989

受付時間: 月曜日～金曜日(祝祭日・夏期休暇・年末年始を除く)
10:30～12:30、13:30～16:30

お問い合わせ: <http://hitecrd.co.jp/mailform/>
URL: www.hitecrd.co.jp

